

pour permettre 12...f8=♔. Il n'y a pas de manœuvre aussi sophistiquée dans le jumeau a). À mon goût personnel, un tel écho introduisant un thème ou plutôt un motif spécifique rehausserait encore la valeur de ce type de problème.

La condition Circé Rex Inclusiv intervient dans la deuxième solution seulement pour forcer l'occupation de la case é8 en vue du mat, alors qu'il y a capture du Roi blanc dans la première, en plus de l'occupation de é8.

Le W4 de Kohey Yamada est une œuvre de chercheur, nommée mais non retenue au palmarès. Rappelons la définition des Échecs Républicains: les Rois sont absents du diagramme de départ. Chaque camp a le choix, après avoir joué, de poser le Roi adverse sur une case vide à condition que ce soit dans une position légale de mat compte tenu du matériel figurant sur l'échiquier.

a) 1...f1=♔ 2. ♔f2(♔h1)+ ♔×f2(♔g2)#

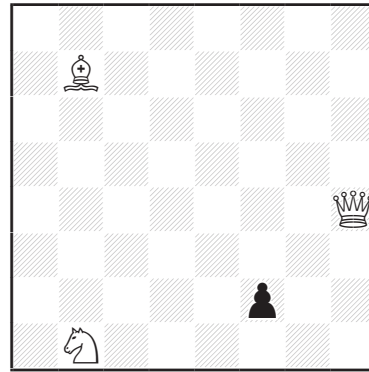
Les Noirs sont forcés de poser le Roi blanc sur une case où il est mat, tout en parant l'échec à leur propre Roi, donc en g2.

Disons que les Échecs Républicains vont bien dans le sens de la stipulation hs#n !

b) 1...ç1=♞ 2. ♔é4(♔d3)+ ♔ç2(♔d3)# !

c) 1...d1=♙ 2. ♙a6(♔é1) ♔f1(♔é2)# !

W4 - K. Yamada StrateGems 2013



hs#2 0.1.1.1. (1+3) C+p
b,c) ♞f2→ç2,d2 d) + ♔ç6
Échecs Républicains
Madrasi Rex Inclusiv

d) 1...f1=♔ 2. ♔é6(♔f3) ♔ç4(♔é4)# !

Noter que la ♔ç4 ne peut être observée par une parade madrasi de la Dame blanche. La dernière solution a dû être difficile à obtenir, et n'utilise pas le ♞b1 : construction améliorable ? Et pourquoi ne pas se lancer dans une composition cumulant les Échecs Invisibles et les Échecs Républicains ? Les idées viennent vite dans le domaine féérique.

PS : je remercie Jacques Dupin pour sa relecture de l'article.

(■ Maryan Kerhuel, Juin 2014).

ERRATA ET CORRECTIONS

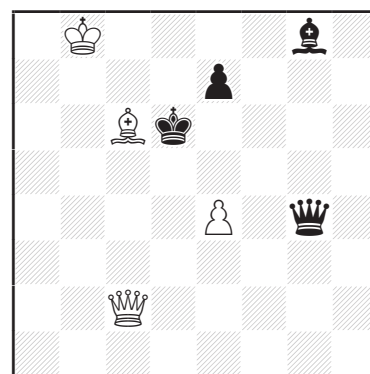
Daniel Keith nous a envoyé une proposition de correction d'une étude de Gleb Zakhodyakin de 1975 (publié dans thèmes-64, n°2895).

L'étude initiale, assez similaire, avait la Dame noire en é6 et le Fou noir en f7. Cette position permettait la démolition 1. ♙d7! ♔b3+!!

La version de Daniel évite cet écueil tout en conservant la solution initiale, que nous reproduisons ci-après :

1. ♙d7! ♔×d7 2. ♔d1+! garde un œil sur a4 et g4
2... ♔é6 3. ♔g4+! ♔d6 4.é5+ ♔ç6 5. ♔a4+ +-
2... ♔ç6 3. ♔a4+! ♔d6 4.é5+ ♔é6 5. ♔g4+ +-

G. Zakhodyakin version D. Keith Thèmes-64 1975 (v)



+ (4+4)