

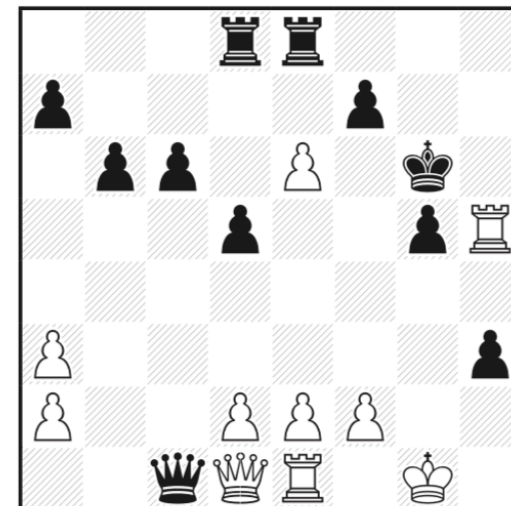
ERRATAS ET CORRECTIONS

5636, Phénix 172/7548 (Michel Caillaud)

1.g4 h5 2. ♖g2 h×g4 3. ♖ç6 b×ç6 4.ç4 ♖a6 5. ♚ç2 ♖b5 6. ♚h7 ♖a4
 7. ♚×g8 ♖ç2 8. ♚h7 ♖×b1 9. ♚h3 ♖é4 10. ♚f1 ♖d5 11.ç×d5 é5
 12.d×é6 e.p. ♖a3 13.b×a3 ♚h4 14. ♖b2 ♚g3 15. ♖d4 ♚×g1 16. ♖b6
 ♚g3 17. ♚h3 ♚h4 18.0-0 0-0 19. ♚b1 ♚h7 20. ♚b5 ♚g6 21. ♚h5
 ♚g5 22. ♚b3 ♚f5 23.h4 g×h3 e.p.+ 24. ♚h2 ♚g4 25. ♚g3 ♚a5
 26. ♚f4 d5 27. ♚é5 ç×b6 28. ♚d6 ♚d8+ 29. ♚ç7 ♚d6 30. ♚×b8 ♚ç3
 31. ♚ç7 ♚é8 32. ♚é1 ♚d8 33. ♚d1 ♚b8 34. ♚d6 ♚ç1 35. ♚é5 ♚d8
 36. ♚f4 g5+ 37. ♚g3 ♚f5 38. ♚h2 ♚g6 39. ♚g1

Par rapport à l'original démoli, un demi-coup est perdu, mais on a un retour de la Dame en d1 et du Roi en g1.

M. Caillaud
 Phénix 2008 (v)



Partie Justificative (10+11)
 en 38,5 coups
 Monochromatique